



国土交通省の登録資格に認定

地盤品質判定士協議会

**地盤品質判定士の現状
ならびにCPD活用状況**

2019年度第1回CPD協議会公開シンポジウム

2019年8月29日

事務局長 小田部雄二

地盤品質判定士の創設経緯

- 東日本大震災(2011.3.11)で、埋立地の液状化や丘陵地の盛土や擁壁の崩壊等によって**数多くの宅地が被災した**。



地盤の液状化による被害例



斜面崩壊による被害例



地滑りによる被害例

(東日本大震災合同調査報告 地盤編1, 建築編4 東日本大震災合同調査報告書編集委員会)

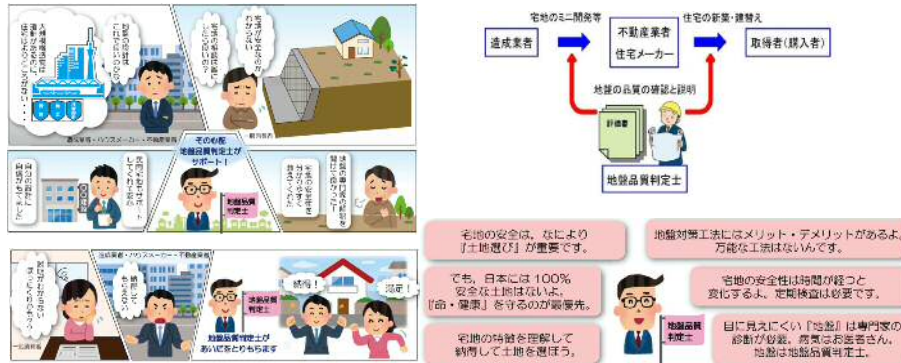
- 宅地地盤災害の防止や軽減を推進するため、**地盤工学の専門知識と倫理観を有する技術者が、地盤の品質を確認し説明する業務において幅広く活躍することが求められた。**
 - ⇒地盤工学会「地震時における地盤災害の課題と対策」2011年東日本大震災の教訓と提言 2012.6
- **2013年2月4日に設立された地盤品質判定士協議会は、土木工学・建築工学分野や不動産・住宅関連産業に従事する地盤技術者を対象に、地盤品質判定士の資格制度を創設した。**

2

2019年度第1回CPD協議会公開シンポジウム(2019/8/29) 地盤品質判定士協議会

設立時の地盤品質判定士の役割

▶ 地盤品質判定士は、宅地の造成業者、不動産業者、住宅メーカー、住宅及び宅地の取得者(購入者)の間に立ち、地盤の評価(品質の判定)に関わる調査・試験の立案、調査結果に基づく適切な評価と説明および対策工の提案等を行なう。



3

2019年度第1回CPD協議会公開プログラム(2019/8/29) 地盤品質判定士協議会

「宅地防災」では唯一の登録資格

●計画・調査・設計分野 ※H29年度一部拡充

●計画・調査・設計分野 ※H29年度一部拡充

施設等名	登録資格数			計
	H28.2	H29.2	H30.2 (今回)	
道路	3	3	0	6
橋梁	3	1	0	4
トンネル	2	1	0	3
河川・ダム	2	1	0	3
砂防	2	0	0	2
地すべり対策	2	0	0	2
急傾斜地崩壊等対策	3	0	0	3
海岸	12	4	0	16
港湾	14	0	0	14
空港	1	0	0	1
下水道	1	0	0	1
都市計画及び地方計画	1	0	0	1
都市公園等	2	0	0	2
建設機械	1	0	0	1
土木機械設備	1	0	0	1
電気施設・通信施設・制御処理システム	1	0	0	1
地質・土質	9	3	1	13
宅地防災 ※H29拡充	-	-	1	1
建設環境	2	0	2	4
計	62	13	4	79

(<http://www.mlit.go.jp/common/001223313.pdf>)

2018年2月27日認定

事務連絡

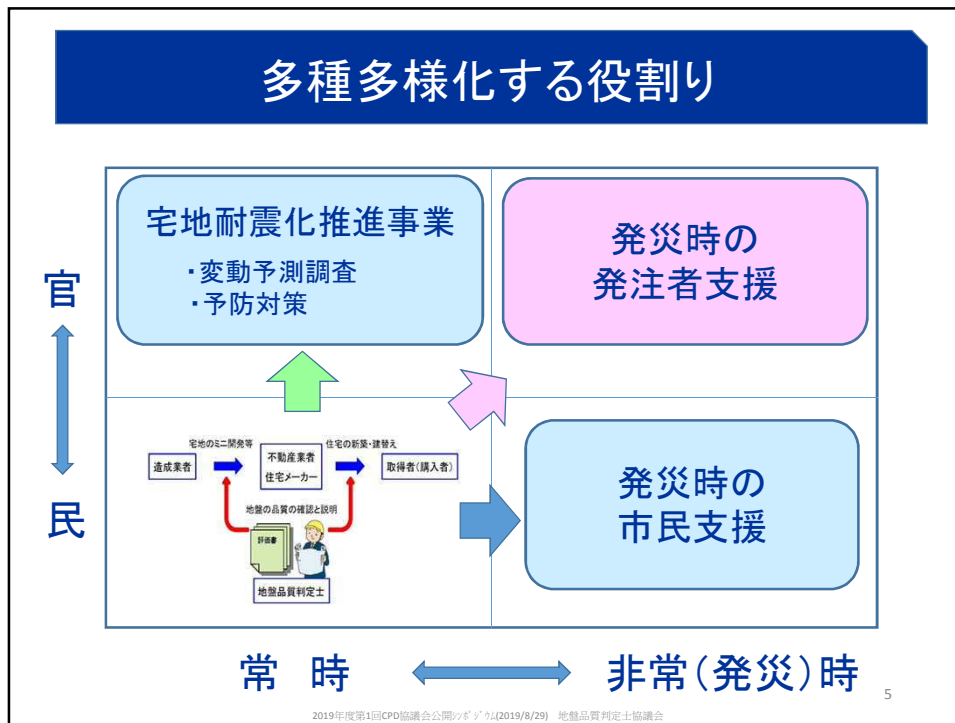
国土交通省都市局都市安全課長から、
都道府県・政令市宅地防災行政担当部長殿宛て
宅地防災業務の発注にあたり、地盤品質判定士の活用を記載(管理技術者、照査技術者)

活躍の場を広げている!

- 宅地防災
- 唯一の登録資格

4

2019年度第1回CPD協議会公開プログラム(2019/8/29) 地盤品質判定士協議会



地盤品質判定士協議会の参加団体

●正会員4団体, 賛助会員5団体 計9団体で組織
2013年2月4日設立

会員種別	学協会・団体名	会員要件 (定款7条)
正会員	(公社)地盤工学会	本協議会の事業に賛同して、事業運営を担う団体
	(一社)全国地質調査業協会連合会	
	(一社)地盤保証検査協会	
	(NPO)住宅地盤品質協会	
賛助会員	(公社)土木学会	本協議会の事業に賛同して、事業運営を支援する団体
	(一社)日本建築学会	
	(一社)建設コンサルタンツ協会	
	(一社)全国土木施工管理技士会連合会	
	(公社)日本不動産鑑定士協会連合会	

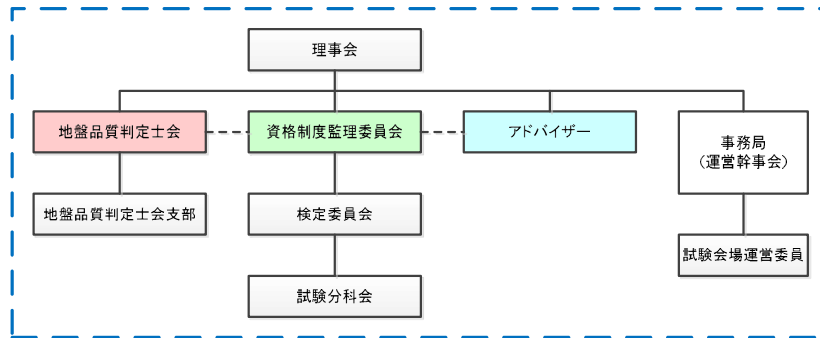
* 事務局は地盤工学会の中に設置

2019年度第1回CPD協議会公開シンポジウム(2019/8/29) 地盤品質判定士協議会

地盤品質判定士協議会の組織

- 理事会: 最高意思決定機関
- 資格制度監理委員会: 検定試験の事業並びに資格制度の活用の運営・監理
- アドバイザー: 協議会及び検定試験の運営・管理に要請に応じて意見
- 地盤品質判定士会: 会員の技術の研鑽とモラルの向上, 社会への啓発

地盤品質判定士協議会

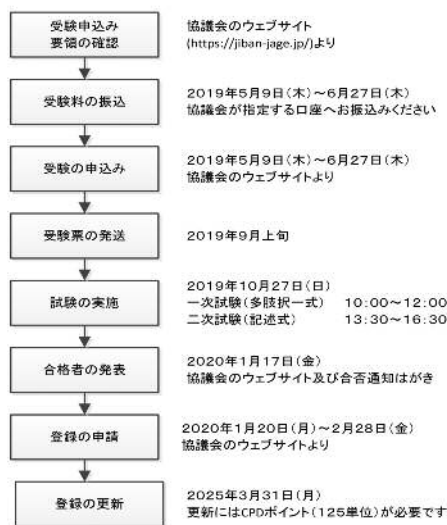


2019年度第1回CPD協議会公開シンポジウム(2019/8/29) 地盤品質判定士協議会

7

2019年度検定試験の内容とスケジュール

■ 2019年度検定試験スケジュール



■ 試験の内容

試験区分	試験方法	問題の技術分野
一次試験	多肢択一式 50問 2時間	技術者倫理 宅地の造成, 土砂災害に係る法制度
		地質・地形・地盤の調査, 土砂災害 住宅等(小規模建築物)の基礎 地盤の液状化 盛土・切土と擁壁の安定性 地盤改良
二次試験	記述式 3問 3時間	地盤の液状化 基礎の支持力と沈下 盛土・切土と擁壁の安定性

■ 受験方法区分ごとの受験料

受験方法区分	受験料(税込)
一次試験のみ	10,000円
一次試験・二次試験	17,000円
二次試験のみ(判定士補登録者)	13,000円

■ 登録資格区分ごとの登録料

登録資格区分	登録料(税込)
地盤品質判定士	13,000円
地盤品質判定士補	10,000円

2019年度第1回CPD協議会公開シンポジウム(2019/8/29) 地盤品質判定士協議会

2019年度検定試験の案内

- 検定試験日: 10月28日(日)
- 試験会場: 札幌, 仙台, 東京, 大阪
福岡 (5カ所)
- 出願者数: 247名
- 受験要件の拡大(2019年度)
 - 保有資格: **一級建築施工管理技士**
 - 実務実績: **行政職と教育・研究職の業務経歴**



産・官・学の三位一体の展開

是非受験を!

9

地盤品質判定士の登録者数推移と名簿

- 地盤品質判定士は現在1001名が登録



年	登録者単年(人)	登録者累計(人)
2013	383	383
2014	223	606
2015	169	775
2016	107	882
2017	70	952
2018	76	1001



- 名簿はHPで開示
 - 登録番号
 - 氏名
 - 活動拠点
 - 所属機関 名称

10

地盤品質判定士は全国に分布



●地盤品質判定士は
全ての都道府県に登録者

今後

- 各地域に10名(社)以上
- 総数1,500名以上を目指す

背景

- 国交省都市局は直轄無し
- 各自治体が発注主体
- 競争性、透明性の担保

11

2019年度第1回CPD協議会公開シンポジウム(2019/8/29) 地盤品質判定士協議会

登録更新制度におけるCPDの考え方

- 登録・更新から5年後に新たな更新を希望する者は、その5年間にCPDポイントを合計125単位取得していなければならない。
- ただし、125単位の内、50単位以上は、下表に示す地盤品質判定士等の業務に関連する内容とする。

項目	内容	CPD単位の考え方 〔項目毎の単位の年間上限値〕
外部講習会 社内研修 自己学習	地盤品質判定士等に関連ないし科学技術に関する講習会・社内研修会等の受講 Webラーニング等の自己学習	CPD単位が指定された講習会等は、指定単位を報告する。 CPD単位が定められていない項目は、「地盤工学会」等の活動分類とCPD単位を参考に報告する。
普及活動	地盤品質判定士等に関連する委員会の委員または講習会の講師等の普及活動	〔項目による単位数年間上限値：なし〕
実務経験	地盤品質判定士等に関連する業務等の実務経験	地盤品質判定士の業務経験：1業務5単位（各業務には、本協議会指定の評価書ないしこれと同等な書面を付した報告書が必要） 〔実務経験に関する単位数の年間上限値：10単位〕

注) 「地盤工学会」の活動分類とCPD単位は(公社)地盤工学会のホームページ(<http://www.jihan.or.jp/topic/epdsystem/gepd-hyo1.html>)を参照のこと

2019年度第1回CPD協議会公開シンポジウム(2019/8/29) 地盤品質判定士協議会

12

CPDポイント表【2019年度版】

地盤品質判定士・土壌登録更新申請用CPDポイント表【2019年度版】

種別	申請区分	実施者名・実行内容	実施内容	単位数	単位数	単位時間	単位時間	単位時間	単位時間	備考 (重要事項)		
基礎ポイント	地盤品質判定士・土壌登録更新	地盤品質判定士(種)に関する業務の業務修習	自己申告	40単位	40単位							
追加ポイント	追加CPD申請種別 及申請	A. 研究発表、論文投稿、講習会、委員会活動等	地盤工学 【自己申告】	—	—	—	—	—	—	—		
			土木工学 【自己申告】	—	—	—	—	—	—	—	—	
追加ポイント	追加CPD申請種別 及申請	B. 自己申告	01 地盤品質判定士(種)に関する業務修習 の業務修習(自己申告)	地盤工学 【自己申告】	—	—	—	—	—	—	—	
			02 地盤品質判定士(種)に関する業務修習 の業務修習(自己申告)	地盤工学 【自己申告】	—	—	—	—	—	—	—	—
			03 地盤品質判定士(種)に関する業務修習 の業務修習(自己申告)	地盤工学 【自己申告】	—	—	—	—	—	—	—	—
			04 論文の投稿	地盤工学 【自己申告】	—	—	—	—	—	—	—	—
			05 その他	地盤工学 【自己申告】	—	—	—	—	—	—	—	—

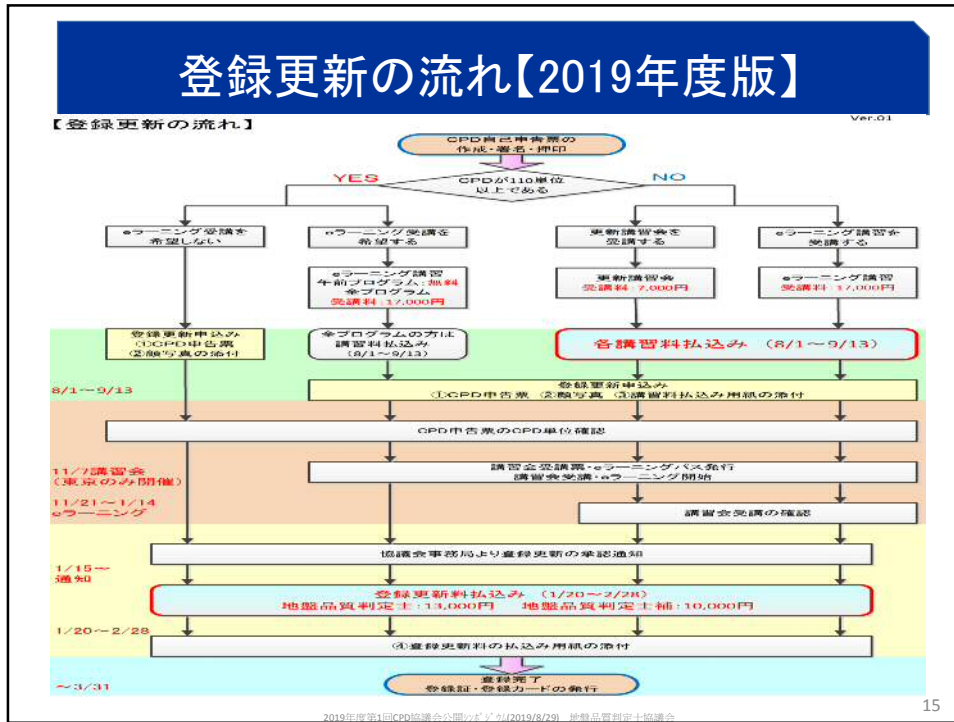
2019年度第1回CPD協議会公開シンポジウム(2019/8/29) 地盤品質判定士協議会

CPD自己申告票【2019年度版】

地盤品質判定士・土壌登録更新申請用CPD自己申告票【2019年度版】 作成例



種別	申請区分	氏名	所属	資格	CPDポイント	
基礎ポイント	地盤品質判定士(種)に関する業務修習	山田 太郎	株式会社	地盤品質判定士	40	
追加ポイント	追加CPD申請種別及申請					
追加ポイント	追加CPD申請種別及申請	B. 自己申告	01 地盤品質判定士(種)に関する業務修習 の業務修習(自己申告)	地盤工学 【自己申告】	40	40
			02 地盤品質判定士(種)に関する業務修習 の業務修習(自己申告)	地盤工学 【自己申告】	40	40
			03 地盤品質判定士(種)に関する業務修習 の業務修習(自己申告)	地盤工学 【自己申告】	40	40
			04 論文の投稿	地盤工学 【自己申告】	40	40
			05 その他	地盤工学 【自己申告】	40	40

2019年度第1回CPD協議会公開シンポジウム(2019/8/29) 地盤品質判定士協議会



地盤品質判定士関連講習会でCPD取得

- 地盤工学会
 - ・受験対策セミナー 1～2回/年
 - ・スキルアップセミナー 3～5回/年
- 地盤品質判定士会
 - ・地盤品質セミナー 1回/年

年度	開催日	講習内容	内容	執務者	受講料	CPD取得	地盤品質判定士講習	地盤品質判定士講習	地盤品質判定士講習	その他	講師名	講師所属
2016-1	平成29年8月22日(金)	9:00～11:00	40分	地盤品質判定士講習	講習料 10,000円	10	○	○	○	○	大井 浩	地盤品質判定士協議会
2016-1	平成29年8月22日(金)	10:00～11:30	80分	地盤品質判定士講習	講習料 10,000円	10	○	○	○	○	大井 浩	地盤品質判定士協議会
2016-1	平成29年8月22日(金)	11:30～12:00	30分	地盤品質判定士講習	講習料 10,000円	10	○	○	○	○	大井 浩	地盤品質判定士協議会
2016-1	平成29年8月22日(金)	13:00～14:30	90分	地盤品質判定士講習	講習料 10,000円	10	○	○	○	○	大井 浩	地盤品質判定士協議会
2016-1	平成29年8月22日(金)	14:30～15:00	30分	地盤品質判定士講習	講習料 10,000円	10	○	○	○	○	大井 浩	地盤品質判定士協議会
2016-1	平成29年8月22日(金)	15:00～16:30	90分	地盤品質判定士講習	講習料 10,000円	10	○	○	○	○	大井 浩	地盤品質判定士協議会
2016-1	平成29年8月22日(金)	16:30～18:00	90分	地盤品質判定士講習	講習料 10,000円	10	○	○	○	○	大井 浩	地盤品質判定士協議会
2016-2	平成29年9月18日(水)	9:00～10:30	75分	地盤品質判定士講習	講習料 10,000円	10	○	○	○	○	大井 浩	地盤品質判定士協議会
2016-2	平成29年9月18日(水)	10:30～11:00	30分	地盤品質判定士講習	講習料 10,000円	10	○	○	○	○	大井 浩	地盤品質判定士協議会
2016-2	平成29年9月18日(水)	11:30～12:00	30分	地盤品質判定士講習	講習料 10,000円	10	○	○	○	○	大井 浩	地盤品質判定士協議会
2016-2	平成29年9月18日(水)	13:00～14:30	90分	地盤品質判定士講習	講習料 10,000円	10	○	○	○	○	大井 浩	地盤品質判定士協議会
2016-2	平成29年9月18日(水)	14:30～15:00	30分	地盤品質判定士講習	講習料 10,000円	10	○	○	○	○	大井 浩	地盤品質判定士協議会
2016-2	平成29年9月18日(水)	15:00～16:30	90分	地盤品質判定士講習	講習料 10,000円	10	○	○	○	○	大井 浩	地盤品質判定士協議会
2016-2	平成29年9月18日(水)	16:30～18:00	90分	地盤品質判定士講習	講習料 10,000円	10	○	○	○	○	大井 浩	地盤品質判定士協議会
2016-2	平成29年9月18日(水)	18:30～19:00	30分	地盤品質判定士講習	講習料 10,000円	10	○	○	○	○	大井 浩	地盤品質判定士協議会
2016-2	平成29年9月18日(水)	19:00～20:30	75分	地盤品質判定士講習	講習料 10,000円	10	○	○	○	○	大井 浩	地盤品質判定士協議会
2016-2	平成29年9月18日(水)	20:30～21:00	30分	地盤品質判定士講習	講習料 10,000円	10	○	○	○	○	大井 浩	地盤品質判定士協議会
2016-2	平成29年9月18日(水)	21:00～22:30	75分	地盤品質判定士講習	講習料 10,000円	10	○	○	○	○	大井 浩	地盤品質判定士協議会
2016-2	平成29年9月18日(水)	22:30～23:00	30分	地盤品質判定士講習	講習料 10,000円	10	○	○	○	○	大井 浩	地盤品質判定士協議会
2016-2	平成29年9月18日(水)	23:00～24:30	75分	地盤品質判定士講習	講習料 10,000円	10	○	○	○	○	大井 浩	地盤品質判定士協議会
2016-2	平成29年9月18日(水)	24:30～25:00	30分	地盤品質判定士講習	講習料 10,000円	10	○	○	○	○	大井 浩	地盤品質判定士協議会
2016-2	平成29年9月18日(水)	25:00～26:30	75分	地盤品質判定士講習	講習料 10,000円	10	○	○	○	○	大井 浩	地盤品質判定士協議会
2016-2	平成29年9月18日(水)	26:30～27:00	30分	地盤品質判定士講習	講習料 10,000円	10	○	○	○	○	大井 浩	地盤品質判定士協議会
2016-2	平成29年9月18日(水)	27:00～28:30	75分	地盤品質判定士講習	講習料 10,000円	10	○	○	○	○	大井 浩	地盤品質判定士協議会
2016-2	平成29年9月18日(水)	28:30～29:00	30分	地盤品質判定士講習	講習料 10,000円	10	○	○	○	○	大井 浩	地盤品質判定士協議会
2016-2	平成29年9月18日(水)	29:00～30:30	75分	地盤品質判定士講習	講習料 10,000円	10	○	○	○	○	大井 浩	地盤品質判定士協議会
2016-2	平成29年9月18日(水)	30:30～31:00	30分	地盤品質判定士講習	講習料 10,000円	10	○	○	○	○	大井 浩	地盤品質判定士協議会

2019年度第1回CPD協議会公開シンポジウム(2019/8/29) 地盤品質判定士協議会

16

市民向けセミナー講師や地盤相談員でCPD取得

地盤品質判定士による住宅地盤相談会
～あなたの家の地盤についての疑問・質問に答えよう～

★地盤品質判定士は **国土交通省の登録資格** になりました！
(登録地区別表で検索！)

★このお知りませんか・・・
最近の地盤は不安定になる。地盤がクマメしている。真山の崩落。地震や台風被害の危険・・・

★地盤品質判定士がお答えします

★地盤相談員として活躍

★講師は「無料」です！
お気軽にご参加ください

★地盤品質判定士協会

【地盤工学会全国大会:地盤品質判定士会開催】

➤ 市民向けセミナー、地盤相談会

- ・2016年(岡山大会)
- ・2017年(名古屋大会)
- ・2018年(高松大会)
- ・2019年(さいたま大会)



市民向けセミナー(高松大会)



地盤相談ブース(名古屋大会)



市民向けセミナー(さいたま大会)



地盤相談コーナー(さいたま大会)

市民向けセミナーポスター(さいたま大会)

17

2019年度第1回CPD協議会公開シンポジウム(2019/8/29) 地盤品質判定士協議会

情報はそれぞれのHPで開示

【地盤品質判定士会HP】



神奈川支部現地視察風景

【神奈川支部HP】



【関西支部HP】


* 中部支部は設立準備中

2019年度第1回CPD協議会公開シンポジウム(2019/8/29) 地盤品質判定士協議会

18

災害調査等の情報開示

- ・2015年8月 広島豪雨災害調査
- ・2015年9月 関東・東北豪雨災害調査
- ・2016年4月 熊本地震災害調査
- ・2018年8月 平成30年度西日本豪雨災害調査
- ・2018年9月 北海道胆振東部地震災害調査



↓

調査結果は
地盤品質判定士通信や
HPで開示

19

2019年度第1回CPD協議会公開シンポジウム(2019/8/29) 地盤品質判定士協議会

ご清聴ありがとうございました



地盤品質判定士協議会

The Japanese Association for Geotechnical Evaluation

協議会構成団体：(公社)地盤工学会，(一社)全国地質調査業協会連合会，(一社)地盤保証検査協会，(NPO)住宅地盤品質協会，(公社)土木学会，(一社)日本建築学会，(一社)建設コンサルタンツ協会，(一社)全国土木施工管理技士会連合会，(公社)日本不動産鑑定士協会連合会

【お問い合わせ先】地盤品質判定士協議会事務局

〒112-0011 東京都文京区千石4丁目38番2号 (公社)地盤工学会 JGS 会館内

Email : jage@jiban.or.jp

TEL : 03-3946-8766 FAX : 03-3946-8678

URL : <https://jiban-jage.jp/>



ご不明な点はお問い合わせください